

# HOSPODÁŘSKÉ NOVINY

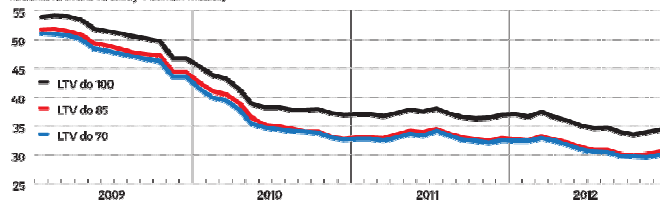
## Jak je pro Čechy cenově dostupné vlastní bydlení

8.1.2013 - Index dostupnosti bydlení

ZDROJ: GOLEM FINANCE, [WWW.REALITYCECHY.CZ](http://WWW.REALITYCECHY.CZ)

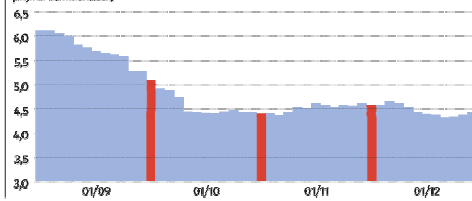
### Index dostupnosti bydlení

(Vypovídá v procentech, kolik činí splátka hypotéky k čistým měsíčním příjmům domácnosti u hypoték na 70%, 85% a 100% hodnoty nemovitosti (LTV) se splatností na 20 let, fixací úrokové sazby na 5 let a aktuální výši průměrné ročníkové úrokové sazby v daném měsíci.)



### Index návratnosti

(Vypovídá, za kolik let se vrátí nákup vlastnického bydlení, pokud by domácnost všechny své čisté příjmy vložila do nákupu bytu. Jde tedy o poměr ceny bytu a čísla jeho ročního příjmu domácnosti.)



### Jak klesá doba návratnosti nákupu bytu v jednotlivých krajích (index návratnosti v letech)

	01/09	06/09	12/09	06/10	12/10	06/11	12/11	06/12	12/12
Praha	11,62	10,00	9,30	8,84	8,65	8,66	8,70	7,91	7,62
Jihočeský kraj	4,95	4,89	4,25	4,22	3,84	3,66	3,69	3,62	3,50
Pardubický kraj	5,30	5,16	4,37	4,44	4,02	4,08	3,96	3,86	3,75
Královéhradecký kraj	5,65	5,36	4,82	4,23	4,01	4,27	4,00	4,04	4,26
Kraj Vysočina	4,17	4,12	3,90	3,31	3,09	3,05	3,05	3,04	3,12
Karlovarský kraj	5,66	6,70	6,10	6,18	6,25	6,09	3,95	3,76	3,96
Liberecký kraj	4,67	4,00	3,85	3,71	3,33	3,60	3,58	3,67	3,38
Plzeňský kraj	5,37	5,65	5,11	4,35	4,22	3,93	3,71	3,82	3,67
Středočeský kraj	5,84	5,35	4,99	4,80	4,61	4,67	4,06	4,05	3,99
Ústecký kraj	2,92	2,66	2,63	2,33	2,12	2,16	2,19	2,13	1,99
Jihomoravský kraj	6,87	6,75	6,56	5,68	5,11	5,08	4,87	4,90	4,73
Olomoucký kraj	5,23	5,13	4,75	4,23	3,89	3,85	4,07	4,07	4,41
Středomoravský kraj	4,29	3,86	3,54	3,27	3,09	3,11	3,10	3,02	2,95
Zlínský kraj	5,00	4,74	4,33	4,33	3,93	4,05	4,01	3,89	3,87
<b>Celá ČR</b>	<b>6,11</b>	<b>5,76</b>	<b>5,27</b>	<b>4,62</b>	<b>4,42</b>	<b>4,51</b>	<b>4,60</b>	<b>4,43</b>	<b>4,43</b>

### O kolik se za rok změnilý ceny bytů

(\* průměrná cena v prosinci 2012 a \*\* změna proti lednu 2012 v Kč)

	Všechny byty		Byty 1 + 1		Byty 2 + 1		Byty 3 + 1	
	cena*	změna**	cena*	změna**	cena*	změna**	cena*	změna**
Praha	3 283 056	-488 234	2 027 302	-112 963	2 840 268	-364 482	3 801 458	-624 840
Jihočeský kraj	1 214 791	-62 731	905 377	-10 096	1 202 494	49 285	1 239 256	-127 243
Pardubický kraj	1 252 019	-94 003	867 678	-21 093	1 174 353	-135 747	1 449 425	-66 524
Královéhradecký kraj	1 560 496	38 792	1 036 547	121 204	1 535 293	11 691	1 676 273	84 562
Kraj Vysočina	1 158 339	15 253	734 154	-93 099	1 027 340	29 622	1 300 283	33 686
Karlovarský kraj	1 437 131	2 1211	786 112	-32 238	1 328 241	1603	1 743 345	92 008
Liberecký kraj	1 129 958	-88 637	830 566	35 338	1 028 980	-125 776	1 180 144	-136 730
Plzeňský kraj	1 225 354	-96 399	908 614	8526	1 189 180	-124 254	1 292 392	-147 956
Středočeský kraj	1 647 052	-68 991	1 049 628	-16 298	1 417 964	-88 292	1 869 758	-82 071
Ústecký kraj	621 217	-34 383	393 250	-18 187	534 772	-16 590	699 316	-37 718
Jihomoravský kraj	1 713 331	-23 905	1 195 626	90 044	1 792 629	93 425	1 585 039	-137 549
Olomoucký kraj	1 443 329	16 443	867 624	-24 202	1 262 187	-67 384	1 623 377	263 674
Středomoravský kraj	922 177	-42 895	575 483	-14 429	825 269	-28 654	1 015 671	-37 074
Zlínský kraj	1 344 678	-44 938	830 196	-9867	1 344 678	-44 938	1 499 337	-88 270
<b>Celá ČR</b>	<b>1 908 435</b>	<b>-53 287</b>	<b>969 458</b>	<b>62 419</b>	<b>1 219 911</b>	<b>-59 384</b>	<b>1 423 823</b>	<b>-44 734</b>

ZDROJ: GOLEM FINANCE, WWW.REALITYCECHY.CZ